

Videncentret: Landmænd tjener 860.000 i år

En gennemsnitlig heltidsbedrift forventes at opnå et driftsresultat på cirka 860.000 kroner i 2013, vurderer Videncentret for Landbrug i ny prognose.

En ny prognose fra Videncentret for Landbrug forudsiger en generel fremgang for producenter af planter og svin og i særdeleshed pelsdyr. Eksklusiv pelsdyr er det gennemsnitlige driftsresultat dog stadig på cirka 500.000 kroner i 2013.

Til gengæld kniber det

fortsat med indtjeningen for mælkeproducenterne, der døjer med høje produktionsomkostninger.

Hovedårsagen til den generelt gode indtjening i landbruget er stigende priser på fødevarer og lave renter.

Konsolidering

Klaus Kaiser, erhvervsøkonomisk chef i Videncentret for Landbrug, siger om prognosen:

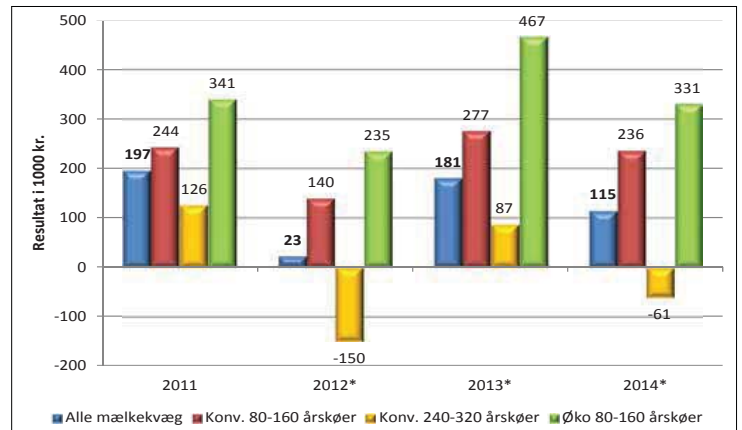
- Gennemsnittet dækker over store forskelle mellem de enkelte driftsgrene. Mange landmænd får en forbedret likviditet i disse år, og for hovedparten af dem gælder,

at de bør nedbringe den dyre del af deres gæld, mens renten stadig er lav.

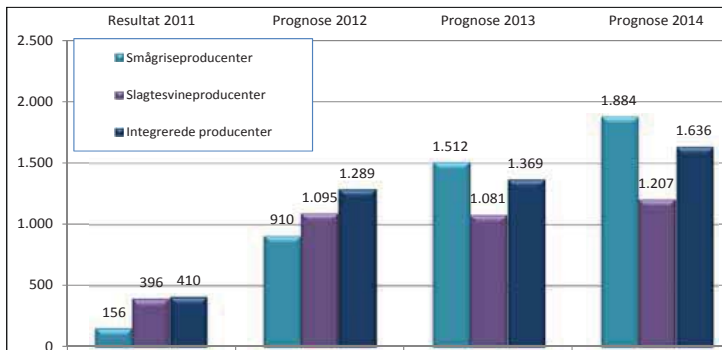
- Den højere indtjening kan for nogle landmænd også anvendes til at foretage nødvendige investeringer eller investeringer med et meget højt afkast. Generelt vil mit råd dog lyde: Det er tid til konsolidering - også for at forberede sig på den rentestigning og lavere EU-støtte, som vi må formode kommer inden for en kort årrække. De høje produktpriser på alt andet end mælk vil heller ikke vare ved, så meget taler for en forsigtig tilgang, siger Klaus Kaiser.

mip

Driftsresultater malkekvæg

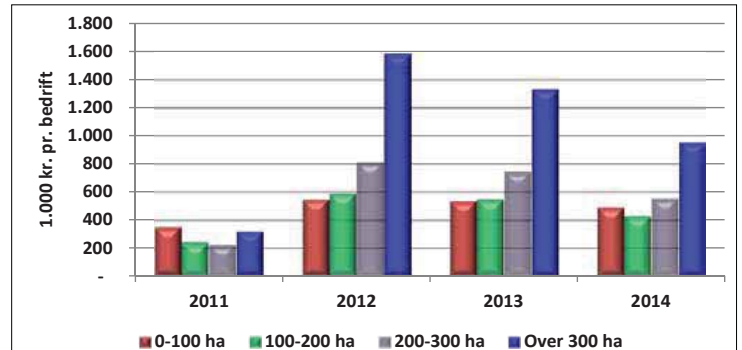


Driftsresultater svin



Driftsresultater planter

Prognoser fra Videncentret for Landbrug og Landbrug & Fødevarer.



Gældsprocenten falder

Heltidsbedrifternes gældsprocent forventes at falde fra toppen i 2010 på 66,6 procent til 62,5 procent i 2014.

Landmændenes gældsprocent har nået toppen og falder nu i stedet. På et år er den faldet med cirka ét procentpoint, vurderer Videncentret for Landbrug i sin nye prognose. I 2010 var gældsprocenten

for en heltidsbedrift 66,6 procent, men siden er den faldet med et halvt procentpoint om året, så den sidste år lå på 65,5 procent, vurderer Videncentret.

I år og næste år vil hastighe-

den i faldet tage til, så gældsprocenten i år dumper ned på 63,8 procent og næste år 62,5 procent ifølge prognosen. Soliditetsgraden vil stige fra 24,8 procent i 2010 til 30,0 procent i 2014.

Tallene er dog behæftet med usikkerhed, idet Videncentret indregner en stigning i land-

brugets værdier, hvilket vil være medvirkende til at øge heltidslandmændenes egenkapital med cirka 3 millioner kroner pr. bedrift i perioden.

På landsplan betyder det en stigning i landbrugssektorens aktivmasse fra cirka 580 milliarder kroner i 2011 til godt 600 milliarder kroner i 2014.

kroner under forudsætning af, at jordværdierne holder det nuværende niveau.

Realkreditgælden skønnes at udgøre 71 procent af heltidsbedrifternes samlede gæld frem til 2014. 85 procent af den samlede gæld er med variabel rente.

Investeringsomfanget er fortsat lavt, og investeringer eksklusiv jord ligger omtrent på niveau med afskrivningerne.

- Udsigten til bedre indtjening i de fleste driftsgrene kan afstedkomme let øgede investeringer, vurderer Videncentret.

Investeringerne ventes dog kun at udgøre to tredjedele af det gennemsnitlige investeringsniveau i perioden 2004-2008.

mip

Små investeringer

For mælkeproducenterne forventes gælden målt pr. ko at falde med ca. 7.000 kr. pr. ko frem mod 2014 for bedrifter med 80-160 køer, (både konventionelle og økologiske), mens der for de større bedrifter med 240-320 køer ventes halvt så stort fald målt pr. ko.

Planteavlerne forventes at kunne fastholde deres egenkapital på godt 13 millioner

Svinenotering lavere end forventet

Videncentret for Svinproduktion har nedjusteret prognosen over svinenoteringen for 2013 med 0,50 kroner pr. kg i forhold til prognosen fra december.

Det vil sige et fald fra 12,50 kroner til 12,00 kroner.

- Nedjusteringen skyldes, at den globale svinproduktion i 2013 ser ud til at stige noget kraftigere, end det var

forventet for tre måneder siden, samtidig med at euroen er blevet styrket de seneste måneder. Dette svækker eksportprisen ud af euro-området, og sænker de hjembragte eksportpriser, hedder det i den nye prognose fra Videncentret for Landbrug.

mip

Den Europæiske Union ved Den Europæiske Fond for Udvikling af Landdistrikter og Ministeriet for Fødevarer, Landbrug og Fiskeri har deltaget i finansieringen af projektet.

Tilslut dig netværket der er fuldstændigt dedikeret til landbruget

Moderne landbrug kræver, at man altid er opdateret i form af værktøjer, løsninger og tjenester for at gøre det mere effektivt og produktivt. Deltag nu i vores netværk af landmænd og få de seneste tilgængelige nyheder, produkter og løsninger som kan optimere din landbrugsbedrift.



flickr.com/TrelleborgAgri

youtube.com/TrelleborgAgri

facebook.com/TrelleborgAgri

twitter.com/TrelleborgAgri

linkedin.com